

# Krakkarnir í hverfinu

Grunnskóli Reyðarfjarðar

Niðurstöður rannsóknar meðal nemenda í  
8. til 10. bekk árið 2020



# UNGT FÓLK 2020

8., 9. og 10. bekkur

©Rannsóknir og greining 2020

Rit þetta má ekki afrita með nokkrum hætti, svo sem með ljósmyndun, prentun, hljóritun eða á sambærilegan hátt, að hluta til eða í heild, án skriflegs leyfis Rannsókna og greiningar.

# Töfluskrá

## Áfengis-, tóbaks- og vímuefnaneysla

Tafla 1.	Fjöldi þátttakenda árið 2020.....	1
Tafla 2.	Vímuefnaneysla í 8. til 10. bekk, lykilþættir árið 2020. Breyting í prósentustigum frá 2019 sýnd til hliðar.....	3
Tafla 3.	Hve oft hefur þú notað rafrettur síðastliðna 30 daga. Hlutfall nemenda í 8. til 10. bekk, árið 2020.....	3

## Félagslegir þættir

Tafla 4.	Hlutfall nemenda í 8. til 10. bekk sem segja að neðangreindar staðhæfingar um nám og skóla, eigi oft eða nær alltaf við um þau, árið 2020. Breyting í prósentustigum frá 2019 sýnd til hliðar .....	6
Tafla 5.	Hlutfall nemenda í 8. til 10. bekk sem segja að eftirfarandi námsörðuleikar hafi mikil eða mjög mikil áhrif á námsframmistöðu þeirra, árið 2020.....	7
Tafla 6.	Hlutfall nemenda í 8. til 10. bekk sem segist hafa fundið fyrir eftirfarandi einkennum vanlíðanar síðastliðna viku fyrir könnun, árið 2020. Breyting í prósentustigum frá 2019 sýnd til hliðar.....	7

# Myndaskrá

## Félagslegir þættir

Mynd 1.	Hlutfall nemenda í 8. til 10. bekk árið 2020 sem segja að foreldrum þeirra væri næstum því alveg sama ef þeir myndu reykja sígarettur, nota rafrettur, verða ölvuð eða nota marjúána.....	4
Mynd 2.	Hlutfall nemenda í 8. til 10. bekk sem segjast oft eða nær alltaf vera með foreldrum sínum á virkum dögum, árin 2018 og 2020.....	4
Mynd 3.	Hlutfall nemenda í 8. til 10. bekk sem segjast oft eða nær alltaf vera með foreldrum sínum um helgar, árin 2018 og 2020.....	5
Mynd 4.	Hlutfall nemenda í 8. til 10. bekk sem segjast hafa verið úti eftir miðnætti, einu sinni eða oftár síðastliðna 7 daga, árin 2018 og 2020.....	5
Mynd 5.	Hlutfall nemenda í 8. til 10. bekk sem segjast stunda hópastarf eða klúbbastarf í félagsmiðstöð, árið 2020.....	6
Mynd 6.	Hlutfall nemenda í 8. til 10. bekk eftir því hvort þeim finnist þau fá nægan svefn á virkum dögum, árið 2020.....	8
Mynd 7.	Hvað sefur þú að jafnaði margar klukkustundir á nóttu. Hlutfall nemenda í 8. til 10. bekk árið 2020.....	8

# Inngangur

Forvarnarstarf meðal unglinga í grunnskólum hefur verið mjög öflugt undanfarin ár og er hið svokallaða „Íslenska forvarnarmódel“ nú notað sem fyrirmynd starfs víðsvegar um heiminn. Rannsóknir og greining hefur kappkostað að hámarka nýtingu rannsóknargagnanna með því að greina staðbundnar niðurstöður fyrir sveitarfélög, hverfi, skóla og aðra hagsmunaaðila á hverju ári. Markmiðið er að niðurstöðurnar komist til skila til þeirra sem vinna að því að bæta líf barna og ungmenna frá grasrótinni og upp úr. Mikil áhersla er lögð á að meta þá þætti sem skipta máli í lífi ungmenna hverju sinni og meta breytingar í samfélaginu. Í fyrirlögninni árið 2020 var bætt við spurningum sem snúa að svefnvenjum ungmenna og ítarlegri spurningum um koffínneyslu og rafrettunotkun.

Í þessari skýrslu er greint frá niðurstöðum úr Ungt Fólk rannsókninni árið 2020.

## Aðferð, gögn og mælitæki

Niðurstöðurnar sem birtast í skýrslunni eru byggðar á könnun sem lögð var fyrir alla nemendur í 8., 9. og 10. bekk í febrúar árið 2020. Framkvæmd og úrvinnsla rannsóknarinnar var á vegum Rannsókna og greiningar við Háskólann í Reykjavík. Spurningalistar voru sendir í alla skóla á landinu þar sem kennarar sáu um að leggja listana fyrir eftir skýrum fyrirmælum. Með hverjum spurningalista fylgdi ómerkt umslag sem þátttakendur settu listann í að lokinni útfyllingu. Ítrekað var fyrir öllum þátttakendum að rita engar persónugreinanlegar upplýsingar á spurningalistana eins og nafn eða kennitölu. Nemendur voru beðnir um að svara öllum spurningum eftir bestu samvisku og biðja um hjálp ef þess þyrfti.

Öllum nemendum sem voru mættir í kennslustund daginn sem könnunin fór fram var boðið að svara spurningalistanum. Svarhlutfall á landsvísu var tæplega 85%.

Mælitæki rannsóknarinnar eru spurningalistar sem hafa verið þróaðir ár frá ári. Fyrst af starfsfólki Rannsóknarstofnunar uppeldis- og menntamála en frá árinu 1998 af vísindamönnum og samstarfsaðilum Rannsókna og greiningar. Spurningalistinn árið 2020 var 31 blaðsíða og innihélt 88 spurningar í mismörgum liðum.

Tafla 1. Fjöldi þátttakenda árið 2020.

	Grunnskóli Reyðarfjarðar	Fjarðabyggð	Landið
8.bekkur	18	58	3 766
9.bekkur	17	47	3 494
10.bekkur	19	66	3 409

# Lykiltölur í lífi barna Grunnskóli Reyðarfjarðar

3.7%

Úti eftir miðnætti  
einu sinni eða  
oftar síðastliðna  
viku



27.3%

Líður illa í  
skólanum, alltaf  
eða oft



14.5%

Nemenda sem  
nota rafrettur  
daglega

7.4%

Nemenda sem  
hafa orðið  
ölvaðir sl. 30  
daga



10.9%

Nemenda sem  
hafa notað  
kannabis



23.6%

Meta líkamlega heilsu  
sína mjög góða



49.1%

Meta svo að þau fái oft  
eða alltaf nægan svefn á  
virkum dögum



27.3%

Meta andlega  
heilsu sína mjög  
góða



59.3%

Segja það mjög  
auðvelt að fá frá  
foreldrum  
umhyggju og hlýju



# Áfengis-, tóbaks- og vímuefnaneysla

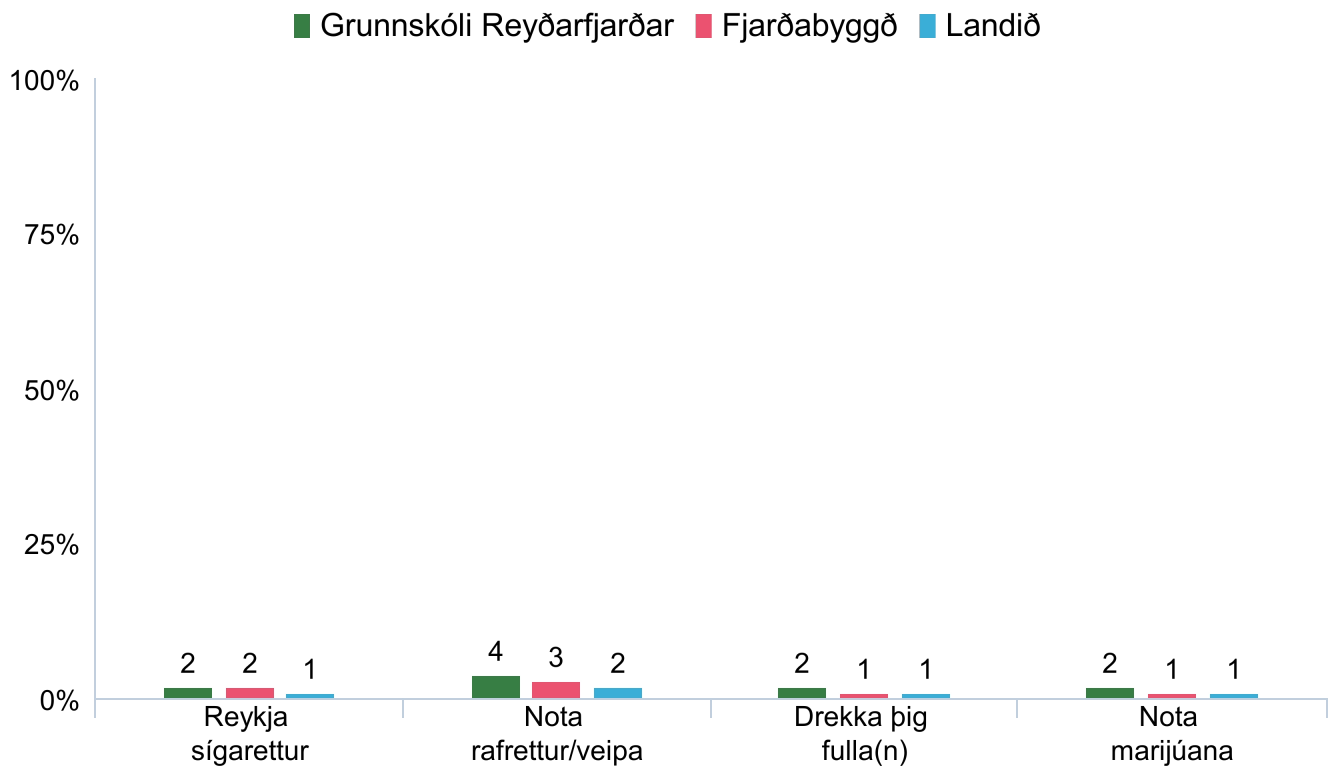
Tafla 2. Vímuefnaneysla í 8. til 10. bekk, lykilþættir árið 2020. Breyting í prósentustigum frá 2019 sýnd til hliðar.

	Grunnskóli Reyðarfjarðar		Landið	
Daglegar reykingar	1.8%	0.1 ↑	0.7%	0.0
Munntóbak 1x eða oftar sl. 30 daga	12.7%	12.7 ↑	3.7%	2.0 ↑
Neftóbak 1x eða oftar sl. 30 daga	5.6%	5.6 ↑	1.3%	0.2 ↑
Drukkið áfengi sl. 30 daga	16.4%	5.5 ↑	8.0%	1.5 ↑
Ölvun um ævina	27.3%	13.2 ↑	9.7%	2.0 ↑
Ölvun sl. 30 daga	7.4%	3.8 ↑	3.6%	0.6 ↑
Kannabis um ævina	10.9%	5.6 ↑	4.2%	0.5 ↑
Dagleg rafrettunotkun	14.5%	12.8 ↑	4.7%	-0.8 ↓

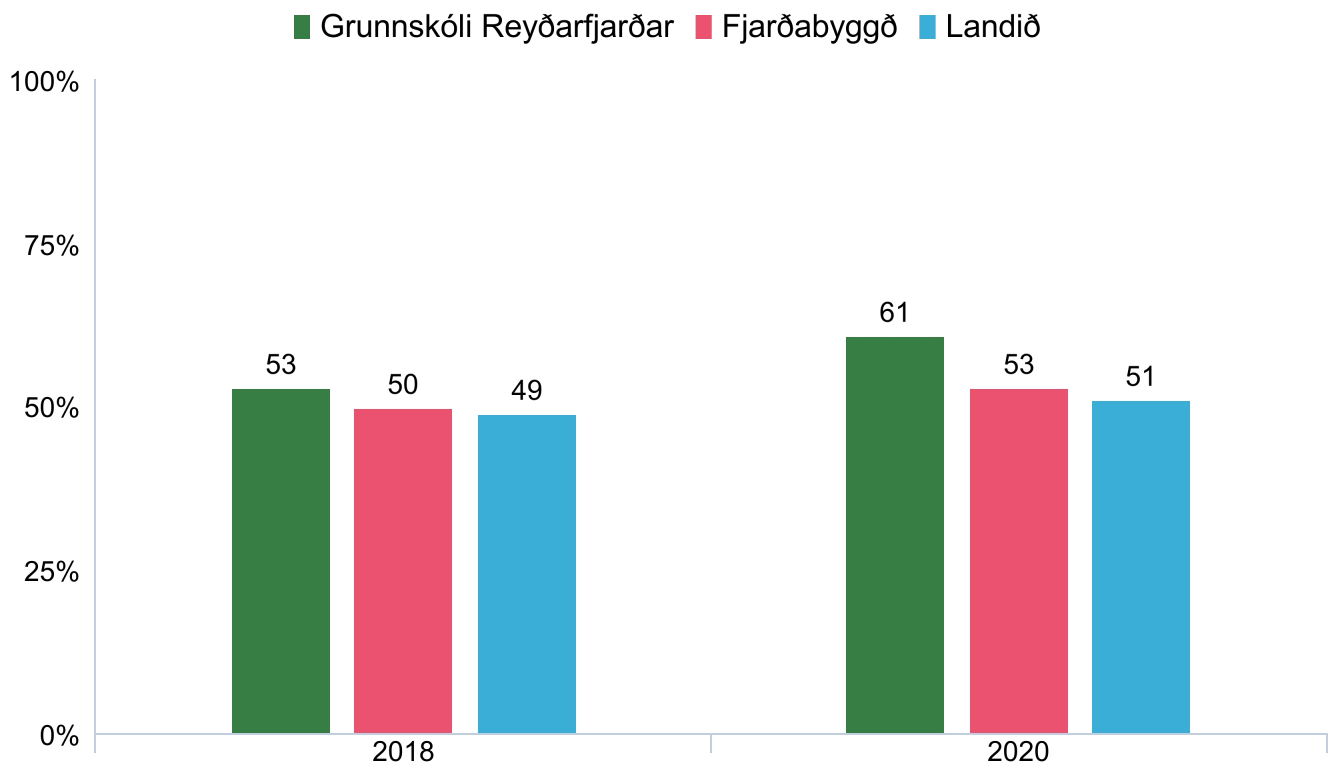
Tafla 3. Hve oft hefur þú notað rafrettur síðastliðna 30 daga. Hlutfall nemenda í 8. til 10. bekk, árið 2020.

	Grunnskóli Reyðarfjarðar	Landið
Aldrei	80.0%	90.5%
Sjaldnar en einu sinni á dag	5.5%	4.8%
1-10 sinnum á dag	3.6%	1.7%
11 sinnum eða oftar á dag	10.9%	3.0%

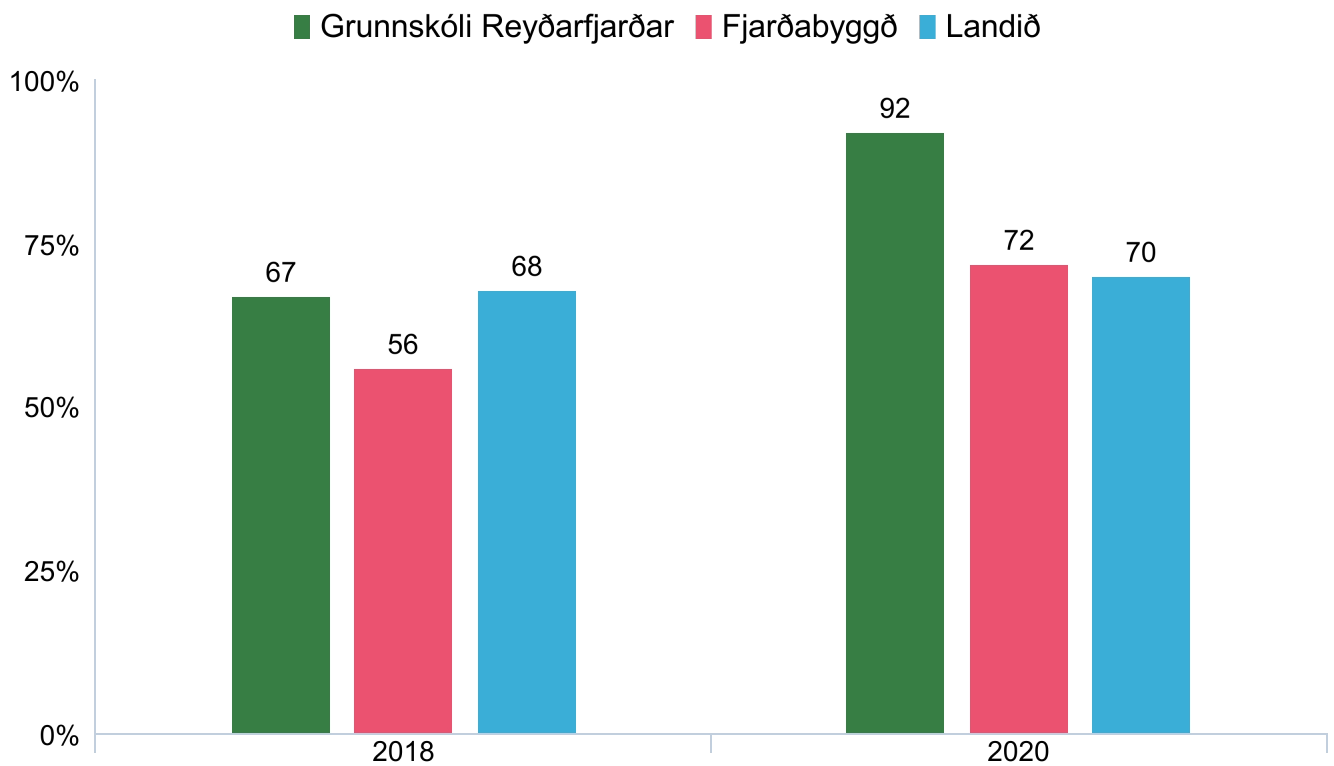
# Félagslegir þættir



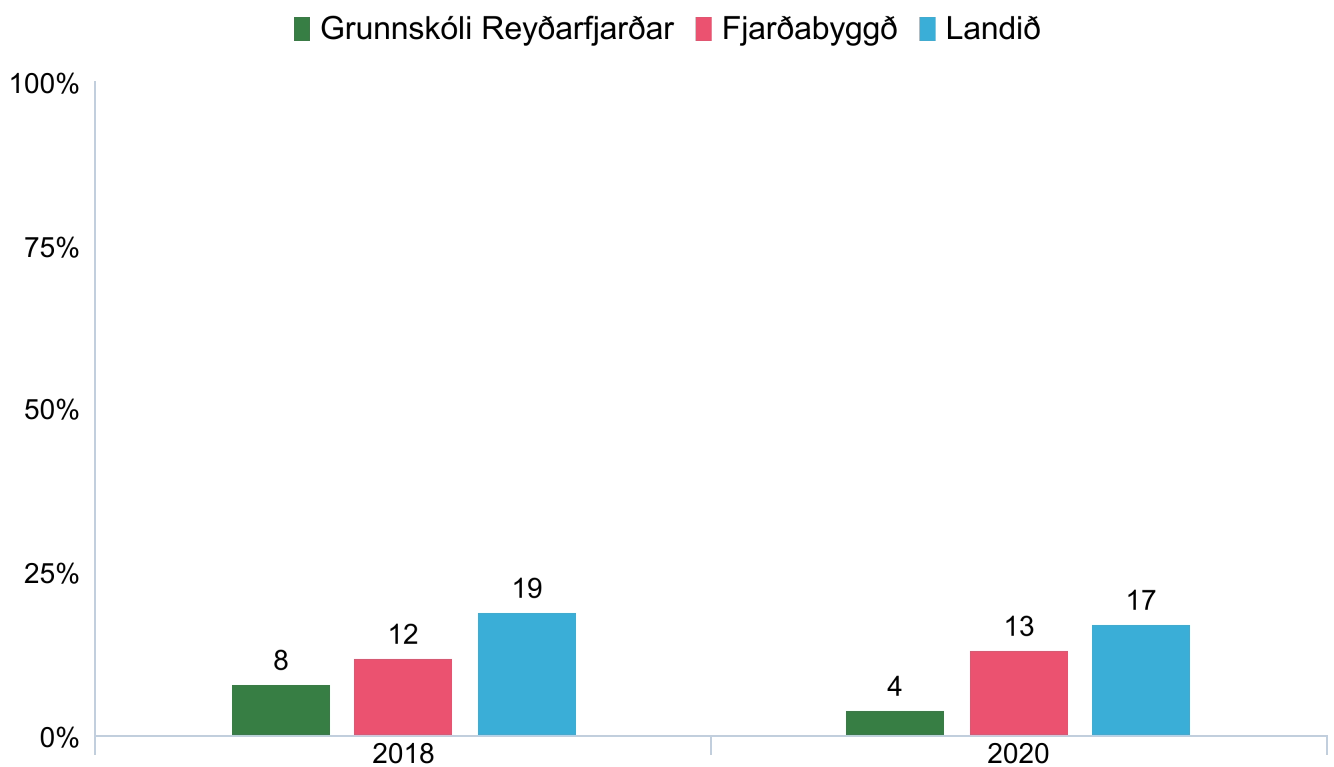
Mynd 1. Hlutfall nemenda í 8. til 10. bekk árið 2020 sem segja að foreldrum þeirra væri næstum því alveg sama ef þeir myndu reykja sígarettur, nota rafrettur, verða ölvuð eða nota marjúana.



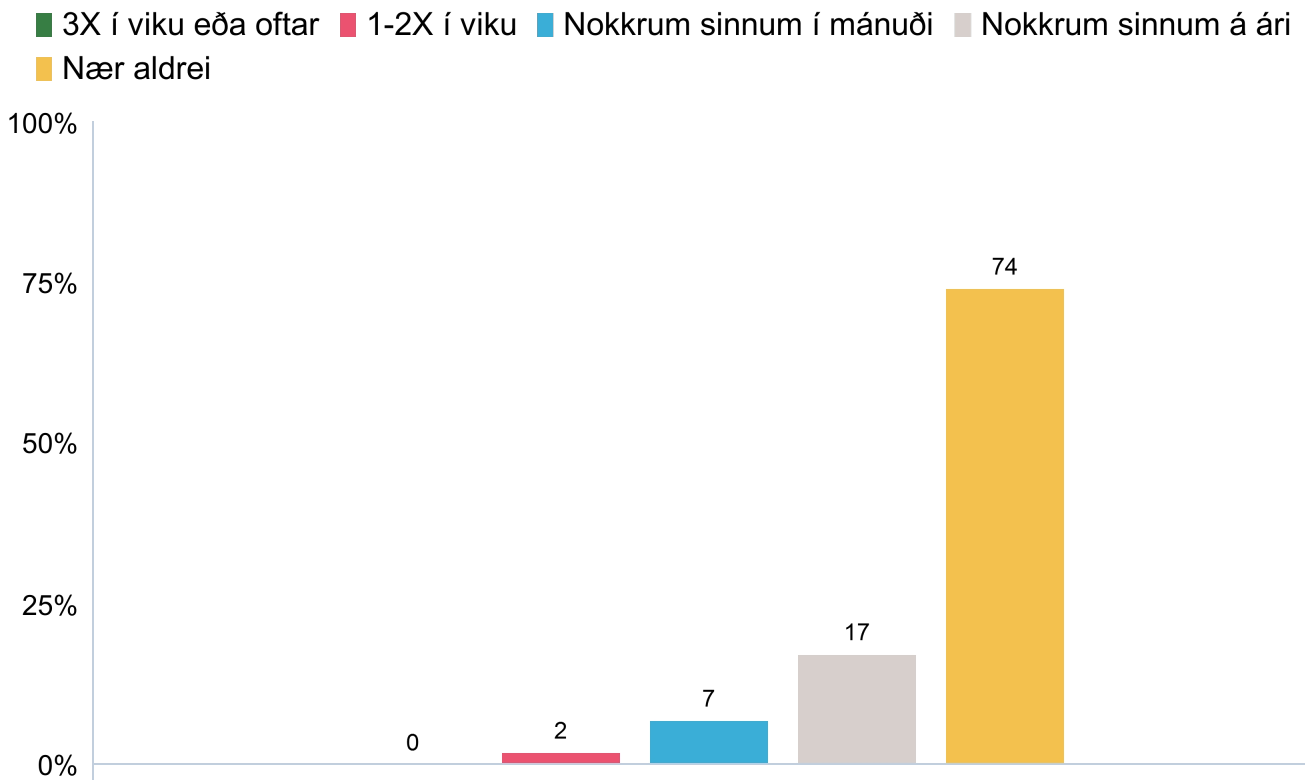
Mynd 2. Hlutfall nemenda í 8. til 10. bekk sem segjast oft eða nær alltaf vera með foreldrum sínum á virkum dögum, árin 2018 og 2020.



Mynd 3. Hlutfall nemenda í 8. til 10. bekk sem segjast oft eða nær alltaf vera með foreldrum sínum um helgar, árin 2018 og 2020.



Mynd 4. Hlutfall nemenda í 8. til 10. bekk sem segjast hafa verið úti eftir miðnætti, einu sinni eða oftar síðastliðna 7 daga, árin 2018 og 2020.



Mynd 5. Hlutfall nemenda í 8. til 10. bekk sem segjast stunda hópastarf eða klúbbastarf í félagsmiðstöð, árið 2020.

Tafla 4. Hlutfall nemenda í 8. til 10. bekk sem segja að neðangreindar staðhæfingar um nám og skóla, eigi oft eða nær alltaf við um þau, árið 2020. Breyting í prósentustigum frá 2019 sýnd til hliðar.

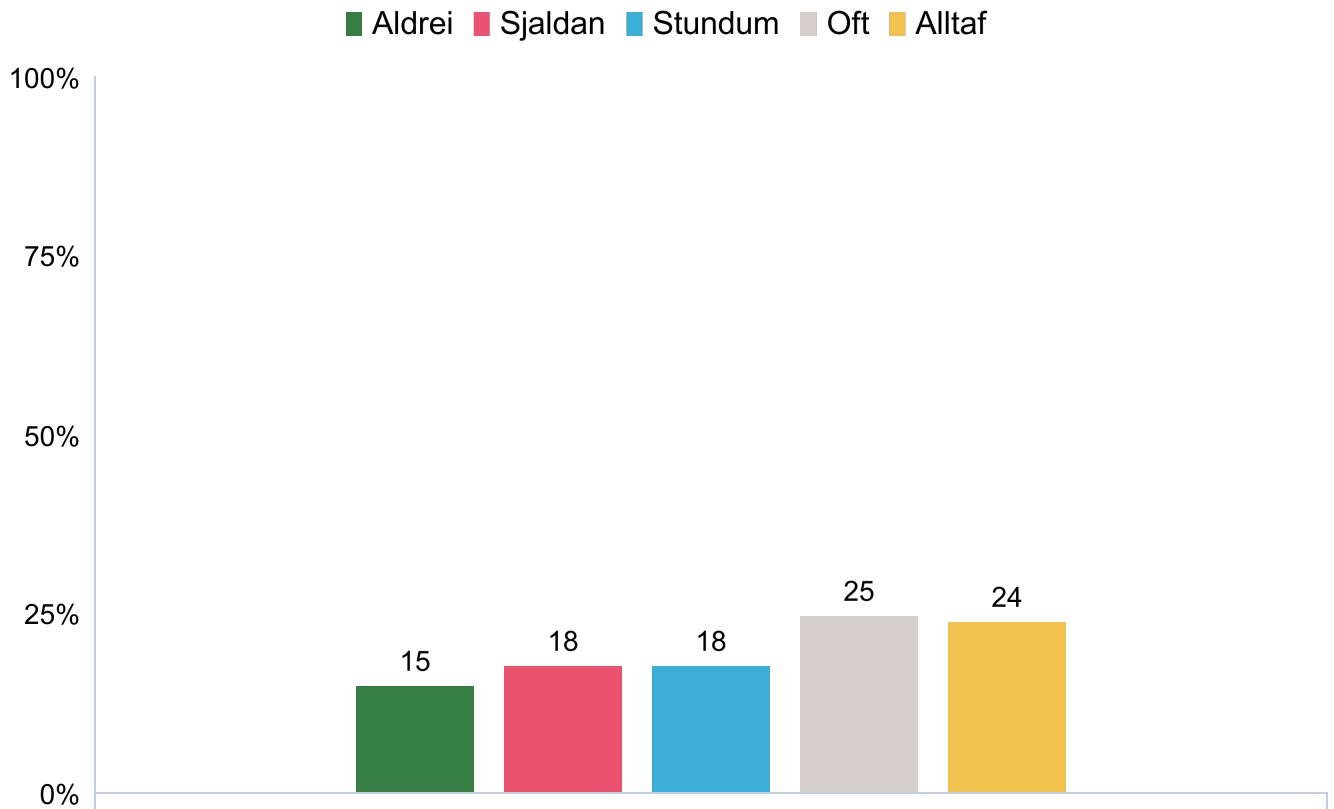
	Samtals	Samtals	
Mér finnst námið tilgangslaust	20.4%	-16.1	↓
Mér líður illa í skólanum	25.9%	-28.6	↓
Mér líður illa í frímínútum	20.4%	-12.7	↓
Mig langar að hætta í skólanum	24.5%	-14.7	↓
Mig langar að skipta um skóla	29.6%	-19.6	↓
Mér semur illa við kennarana	11.3%	-30.8	↓

Tafla 5. Hlutfall nemenda í 8. til 10. bekk sem segja að eftirfarandi námsörðuleikar hafi mikil eða mjög mikil áhrif á námsframmistöðu þeirra, árið 2020.

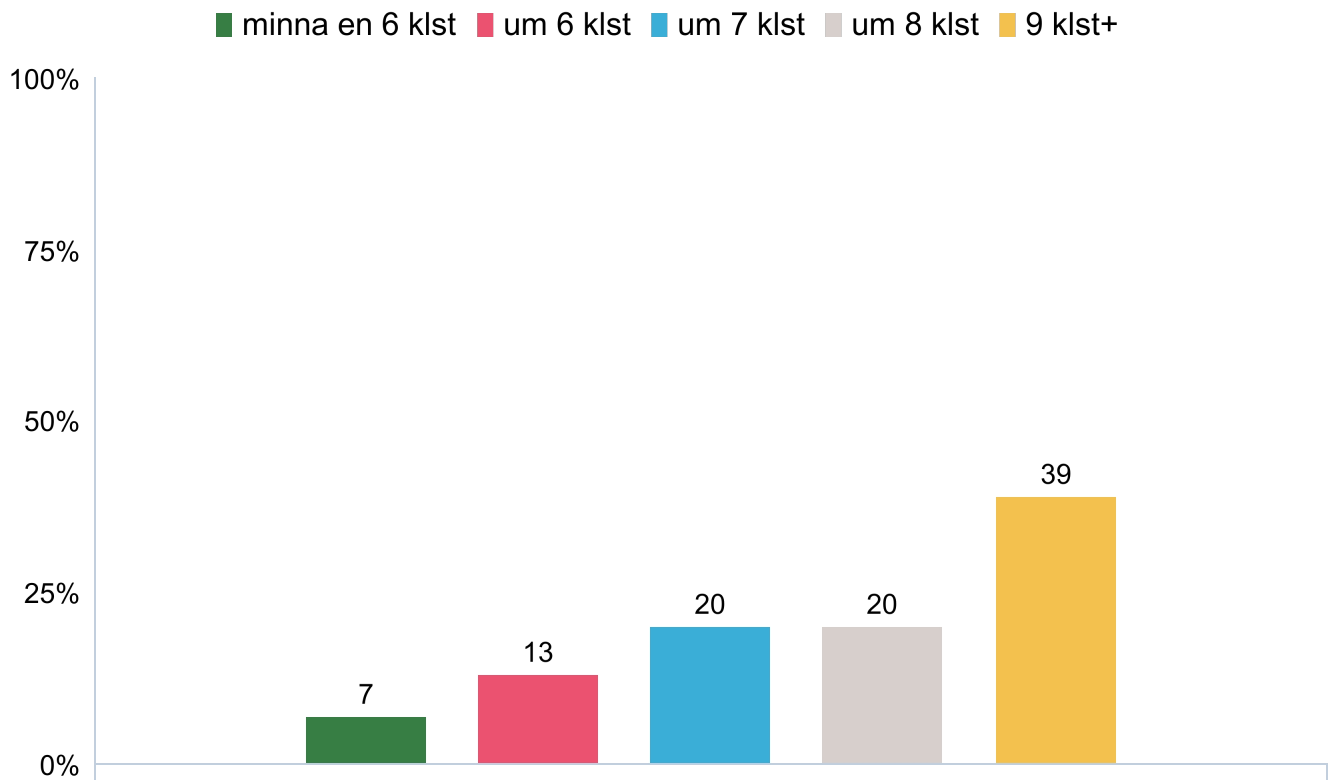
	Grunnskóli Reyðarfjarðar	Landið
Lesblinda	7.3%	2.9%
Lítill leskraði	1.9%	2.9%
Aðrir lestrarörðuleikar	1.9%	1.3%
Skrifblinda	0.0%	1.4%

Tafla 6. Hlutfall nemenda í 8. til 10. bekk sem segist hafa fundið fyrir eftirfarandi einkennum vanlíðanar síðastliðna viku fyrir könnun, árið 2020. Breyting í prósentustigum frá 2019 sýnd til hliðar.

	8. til 10. bekkur	Breyting frá 2019
Taugaóstyrk(ur)	14.8%	3.9 ↑
Þú varst uppspennt(ur)	11.1%	5.0 ↑
Þér fannst þú einmana	17.0%	6.7 ↑
Þú áttir erfitt með að sofna eða halda þér sofandi	22.2%	15.9 ↑
Þú varst niðurdregin(n) eða dapur/döpur	14.8%	4.3 ↑
Þér fannst framtíðin vonlaus	11.3%	6.1 ↑



Mynd 6. Hlutfall nemenda í 8. til 10. bekk eftir því hvort þeim finnst þau fá nægan svefn á virkum dögum, árið 2020.



Mynd 7. Hvað sefur þú að jafnaði margar klukkustundir á nóttu. Hlutfall nemenda í 8. til 10. bekk árið 2020.